

TUTORIAL DESBLOQUEIO DO TABLET

Atenção: As ações do 1º até 4º passo podem ser realizadas em qualquer computador com acesso à internet.

Figura 1

1º PASSO: Através de um computador acesse a página do FNDE www.fnde.gov.br/tableteducacional/inicio

2º PASSO - Clique sobre a opção Desbloqueio do Tablet Educacional

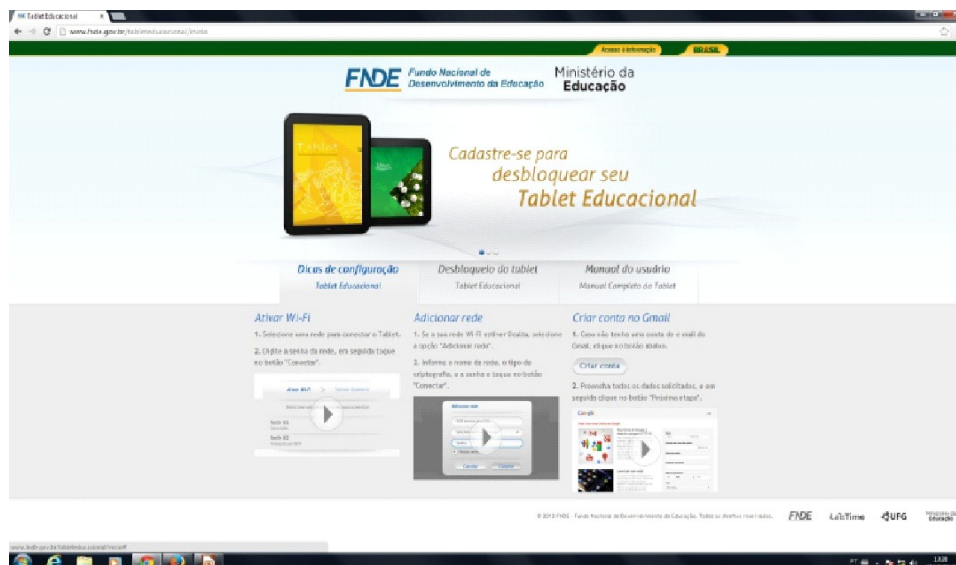


Figura 2

3º Passo - Na opção Cadastro, digite CPF, endereço de e-mail pessoal, válido e que você mais utiliza e confirme, digitando mais uma vez para confirmar e clique em Cadastrar

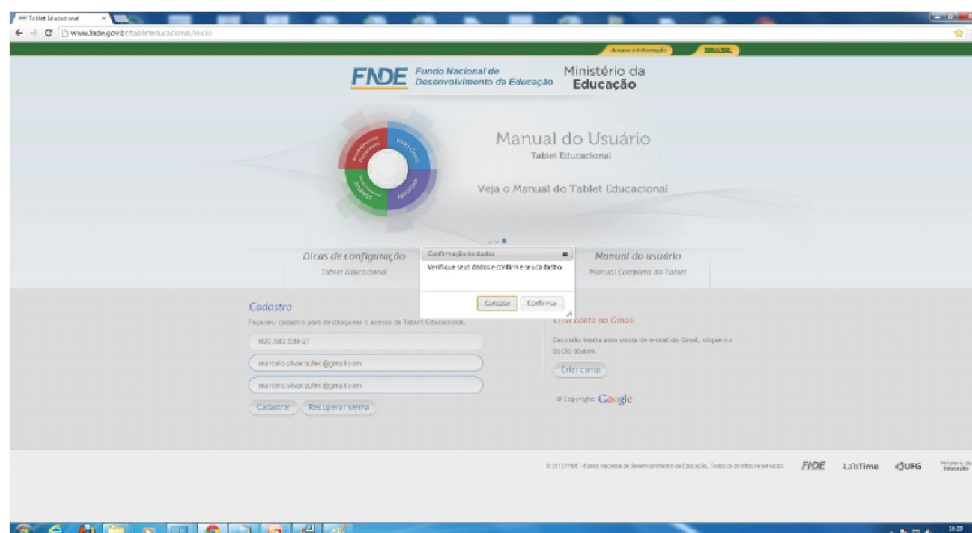
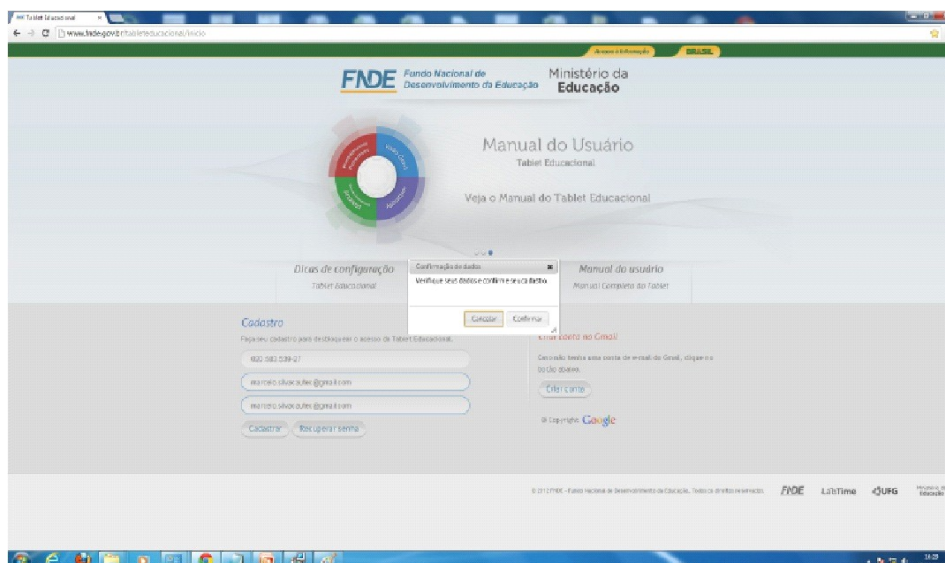


Figura 3

4º Passo: Confira se os dados cadastrados estão corretos e clique Confirmar. Será exibida uma mensagem de "Parabéns..."



Finalizado o processo, é gerada uma senha que é encaminhada ao e-mail cadastrado.

ATENÇÃO

Os passos a seguir deverão ser realizados no seu tablet educacional, o qual deve estar com o carregamento completo da bateria e você deve ter a senha da rede wifi disponível no local onde você se encontra.

Figura 4

5º passo: No seu tablet, configure a rede wireless, a partir da opção Configurações. **(sobre esta configuração, assista à *Vídeoaula Configuração de Rede WIFI, disponível em:***

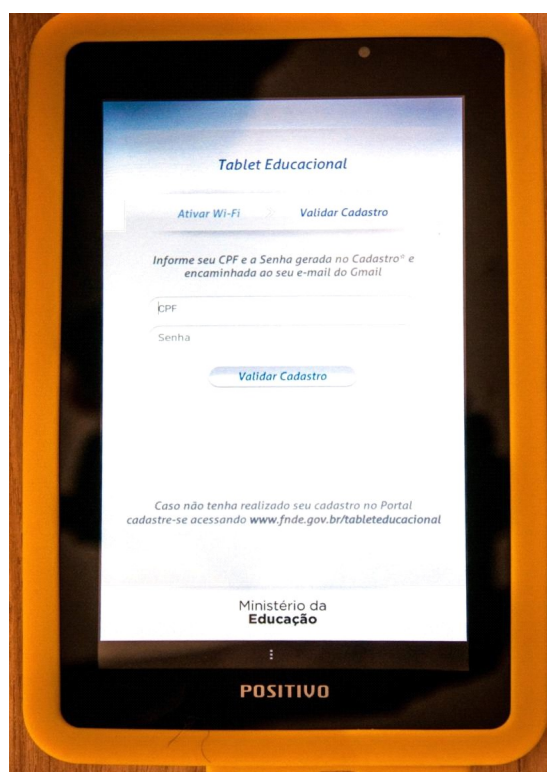
www.gestaoescolar.diaadia.pr.gov.br/modules/conteudo/conteudo.php?conteudo=1296



Figura 07

7º passo: Para validar seu Cadastro, digite seu CPF e Senha enviados ao seu e-mail (ver passo 4). Toque em Validar Cadastro.

Atenção: O sistema distingue maiúsculas de minúsculas. Portanto, digite a senha exatamente como a recebeu no e-mail.



Prezado(a) professor(a).

O processo de desbloqueio do seu tablet está concluído. A partir deste momento, o FNDE/MEC tem registro para efeito de prestação de contas ao Tribunal de Contas da União de que você, professor(a) da rede pública de ensino, possui um tablet para seu uso profissional.

O tablet está em suas mãos para auxiliá-lo na sua prática pedagógica e no seu cotidiano de trabalho. Aproveite ao máximo as potencialidades que ele oferece.

Procure no seu NRE informações sobre cursos/oficinas de formação continuada ao uso do tablet e outras tecnologias disponíveis em sua escola.

Rogério Bufrem Riva
Diretor de Tecnologia Educacional

Marcos Cesar Cantini
Coordenador de Apoio ao Uso de Tecnologias

Secretaria de Estado da Educação do Paraná