

Remetente: "Solicitacoes Interiorizacao PrPrev"
<solicitacoes.interiorizacao@paranaprevidencia.pr.gov.br>

Olá a todos!

A Celepar alterou hoje o procedimento no acesso/geração/modificação das senhas de PR-Consig e Recadastramento.

O objetivo é centralizar o acesso das informações e dos sistemas do governo em um único local que chama-se Central de Segurança. Ou seja, neste espaço online, o próprio servidor terá acesso a geração de sua senha de Prconsig, sem necessidade de ir até o núcleo de educação para isso.

Essa novidade não é uma opção. Para todos os que de alguma forma já estão cadastrados na Central de Segurança, será a única forma de obter a senha de prconsig. Para os que não foram cadastrados ainda, as senhas serão emitidas da forma antiga pelo sistema Meta4. Segue em anexo modelo de como sairá a carta do Prconsig nos casos de quem já tem cadastro na Central de Segurança.

Algumas pessoas podem não se lembrar de terem se cadastrado, ou de qual senha castraram, por isso, a carta irá explicar o processo de recuperação de acesso a senha do sistema. No momento do cadastro na Central de Segurança, obrigatoriamente a pessoa informou um número de celular. Caso a pessoa não lembre a senha, tem a opção de escolher o dispositivo para o qual a nova senha será enviada: celular ou email.

Lembrando que a atualização destes dados só poderão ser feitas pela própria pessoa dentro do sistema, o Meta4 **NÃO** vai atualizar esses dados. Os dados informados em cada um podem ser completamente diferentes.

IMPORTANTE: Caso o beneficiário tenha dificuldade de acesso a internet, esse acesso NÃO PODE ser feito pelo núcleo. Lembre-se que esse sistema dá acesso a dados importante e senha de empréstimos que são sigilosas e não devem ficar vinculados ao IP do computador de vocês. A orientação para os que tem dificuldade de acessar computador é procurar um filho, neto ou pessoa de confiança que possa auxiliá-lo na questão.

Qualquer dúvida que o beneficiário tenha, seja sobre o site ou sua senha, deve entrar em contato diretamente com a Central de Atendimento da Celepar - (41) 3200-5007

INSTRUÇÕES PARA RETIRADA DA SENHA PARANÁ CONSIG

GUIA DE INSTRUÇÕES CENTRAL DE SEGURANÇA

Endereço de Acesso

cidadao-cs.identidadedigital.pr.gov.br

A solução Central de Segurança, tem como objetivo controlar o acesso às aplicações e sistemas utilizadas pelo Governo do Estado do Paraná.

Esta solução está integrada tanto com o cadastro do Governo Digital (Id Digital) quanto com o sistema de Segurança Sentinela (versão corporativa). Isto quer dizer que o cadastro do usuário é o mesmo para as 3 soluções, variando a forma e o grau de confiabilidade que o mesmo foi criado.

Por exemplo, o usuário que já possui cadastro no Sentinela poderá acessar sistemas do Estado através da Central de Segurança, bem como atualizar dados cadastrais. Da mesma forma, o usuário que fez o cadastro através da Central de Segurança, poderá, quando autorizado, acessar sistemas que utilizam diretamente o Sentinela como solução de segurança.

Este guia contém informações para os procedimentos de cadastro, atualização e recuperação de senha, através da solução de segurança - Central de Segurança.

Passos para Acessar o Sistema

1) Acesse o navegador web e informe o endereço correspondente ao sistema desejado.



2) Acesse o Sistema, escolhendo entre as seguintes opções:

- Número do CPF e a senha;
- E-mail e a senha;
- Login/Sentinela e Senha.

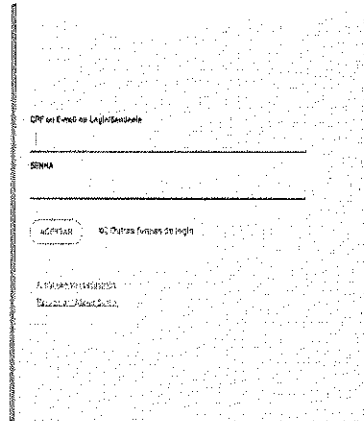
ou ainda, através da opção 'Outras formas de login' que possibilita o acesso por:

- Central de Segurança - digite o número do CPF, e-mail ou Login do Sentinela e a respectiva senha;
- SMS - digite o número do CPF e os quatro últimos números do celular, clique no botão 'Enviar SMS'. Na tela seguinte, informe o número recebido no celular, através da mensagem SMS e clique no botão 'Confirmar'.
- Expresso - digite o Login e a respectiva senha do Expresso.
Esta opção de acesso só pode ser utilizada após o usuário realizar a vinculação do cadastro do Expresso com o cadastro da Central de Segurança, para mais informações leia item especial de instruções sobre *Vincular com Expresso*, no capítulo *Como Atualizar Dados do Cadastro*;
- Certificado Digital - insira o certificado digital, clique na opção 'Acessar com Certificado Digital' e informe a senha correspondente ao certificado.

Passos para Cadastrar o Usuário

1) Através do seu navegador web, informe o endereço referente ao sistema desejado.


Central de
Segurança

CPF ou E-mail ou Login/Senha

SENHA

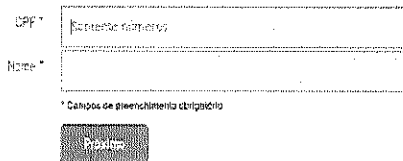
[ou Outras formas de login](#)

[Ainda não sou cadastrado](#)
[Esqueci minha senha](#)

2) Clique no link 'Ainda não sou cadastrado'. É apresentada a tela de cadastro:


Central de
Segurança

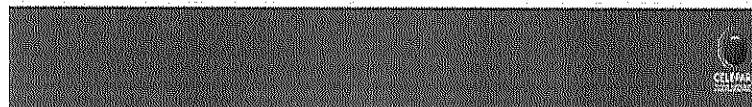
Cadastro



CPF *

Nome *

* Campos de preenchimento obrigatório



No campo 'CPF', digite o número do CPF do usuário a ser cadastrado (somente números sem ponto ou traço).

Caso o sistema apresente a mensagem de que o CPF já está cadastrado, volte à tela inicial e acesse o sistema desejado.

No campo 'Nome', digite o nome completo do usuário a ser cadastrado.

3) Clique no botão “Próximo”, é apresentada a seguinte tela de cadastro:

No campo 'Telefone Celular', digite o código (DDD) da cidade (sem o zero a esquerda) e em seguida o número do celular do usuário a ser cadastrado (sem pontos ou traços).

4) Clique no botão 'Enviar SMS' para receber uma mensagem no celular contendo um código de validação para ser informado na tela do sistema, veja o exemplo :

Preencha o campo 'Código enviado para o seu celular', digitando o número recebido através da mensagem do SMS.

Observação: Caso não receba o SMS, por favor verifique as situações abaixo:

- O intervalo de tempo de recebimento da mensagem depende da operadora de celular a que o usuário está vinculado;
- Operadora com problema momentâneo no envio do SMS;

- Algum app instalado no celular que possa bloquear involuntariamente o recebimento de SMS;
- Bloqueio do recebimento de SMS como spam. Este bloqueio pode ter sido configurado pelo próprio usuário do celular;
- É possível que exista um bloqueio na própria operadora para que o celular não receba nenhum SMS ou de um número em específico. Neste caso, o usuário deverá entrar em contato com a sua operadora e mencionar que não está recebendo SMS do Governo do Paraná, conta 28137.

5) Depois de digitar na tela anterior o código recebido via celular, clique no botão 'Próximo',

No campo 'E-mail', digite o endereço de e-mail do usuário a ser cadastrado e clique no botão 'Enviar e-mail'.

É enviado um código para o endereço de e-mail informado, copie o código na tela do sistema, no campo correspondente.

Caso não receba a mensagem, verifique a caixa de spam ou aguarde mais alguns instantes.

Depois de receber o código enviado através de e-mail, copie este código e digite no campo 'Código enviado para o e-mail'.

6) Clique no botão 'Próximo' para continuar com o cadastro e na nova tela apresentada observe que os campos são de preenchimento opcional e que existe a possibilidade de escolha da forma de login podendo ser CPF ou e-mail.

7) Para prosseguir, clique no botão 'Próximo':

Campo 'Senha' - campo de preenchimento obrigatório – preencha com uma senha de no mínimo 8 caracteres, com pelo menos uma letra, um número e um caractere especial (por exemplo: #, @ &, *, entre outros). Dessa forma o usuário tem uma senha mais forte no que se refere a segurança.

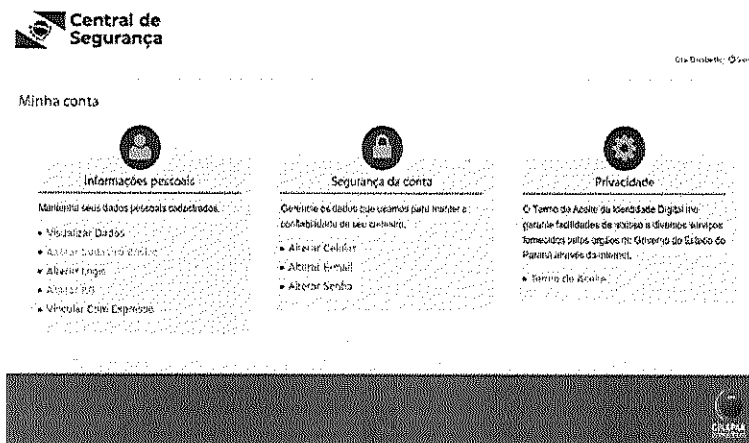
Campo 'Confirme a senha' campo de preenchimento obrigatório – preencha a senha exatamente igual a que foi informada no campo 'Senha'!

Caso a senha seja inválida, digite uma nova senha respeitando a regra e clique no botão 'Concluir'. A partir da senha correta, o sistema apresenta a tela contendo a mensagem de sucesso do cadastro e pode iniciar o acesso ao sistema desejado.

Passos para Atualização do Cadastro

Para manter atualizados os dados de cadastro do usuário (válido também para usuários do sistema Sentinela – versão corporativa e usuários do Governo Digital). Após a realização do login, o usuário pode acessar o cadastro (normalmente apresentado no canto superior direito do sistema) e proceder com as atualizações desejadas.

- 1) Acesse o navegador web e informe o endereço correspondente ao sistema desejado e escolha uma das opções de acesso e informe seus dados.
- 2) Depois de informar os dados para login é apresentada a uma nova tela, no topo direito o usuário visualiza seu nome, para prosseguir, clique sobre seu nome e uma outra tela contendo opções para alteração de dados é apresentada, conforme o exemplo:



A partir desta tela é possível atualizar e/ou completar os dados do cadastro do usuário, clicando no link correspondente a operação desejada.

É possível ainda, 'Vincular com Expresso' ou seja, fazer a vinculação de contas do cadastro do Expresso com o cadastro da Central de Segurança, conforme segue:

- Clique no link 'Vincular com Expresso', é apresentada a tela 'Gerenciar Vinculação de Contas. Clique no botão "Vincular", é apresentada a tela solicitando o preenchimento do login/senha do Expresso. Digite o usuário e senha referente a conta do Expresso para a qual deseja fazer a vinculação. Após preencher o login/senha, clique no botão "Vincular" para efetivar a vinculação das contas do Expresso com a Central de Segurança.

O usuário poderá realizar esse procedimento para mais de uma conta que possua no Expresso, bem como remover a vinculação.

Após a vinculação, o usuário poderá utilizar como opção de acesso, na tela inicial do sistema, a opção: *Outras formas de login/ Expresso*.

Observações:

- A sessão Privacidade somente é apresentada para o usuário que possui a Identidade Digital.
- Os links "Alterar Cadastro Básico" e "Alterar RG" ficam desabilitados para o usuário que possui a Identidade Digital. Esses dados somente são atualizados através da emissão da CNH/PR ou do RG/PR.

4 Passos para Recuperar ou Alterar a Senha de Acesso

1) Acesse o navegador web e informe o endereço correspondente ao sistema desejado.



2) Clique no link 'Recuperar/Alterar Senha', é apresentada a tela conforme o exemplo:



Recuperar / Alterar Senha



Digite o número do CPF, no campo correspondente e clique no botão 'Próximo'. É apresentada a tela:



Recuperar / Alterar Senha

Seu celular é dispositivo *
 Celular
 e-mail
* Campo de preenchimento obrigatório

Próximo Próximo



3) Nesta tela é possível escolher entre as opções: Celular ou e-mail, marcando o campo correspondente ao dispositivo para o qual deseja que seja enviada a nova senha. Clique no botão 'Próximo'.

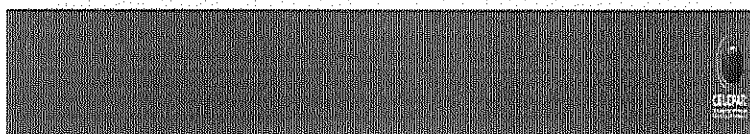
4) Para confirmar a escolha do dispositivo, marque o campo 'Confirma o envio da mensagem?' e clique no botão 'Próximo'. É apresentada a tela contendo a mensagem de sucesso de envio correspondente ao dispositivo escolhido, neste exemplo da tela, foi escolhido 'nuro do celular':



Recuperar / Alterar Senha

Confirma o envio da mensagem?

Próximo



Caso não receba a mensagem, verifique se a opção selecionada está com o dado correto ou, em se tratando de e-mail, verifique a pasta de spam.

Ao receber a mensagem (através do SMS ou do e-mail), leia as instruções e clique no link indicado observando o tempo limite de até 24 horas para tal procedimento.